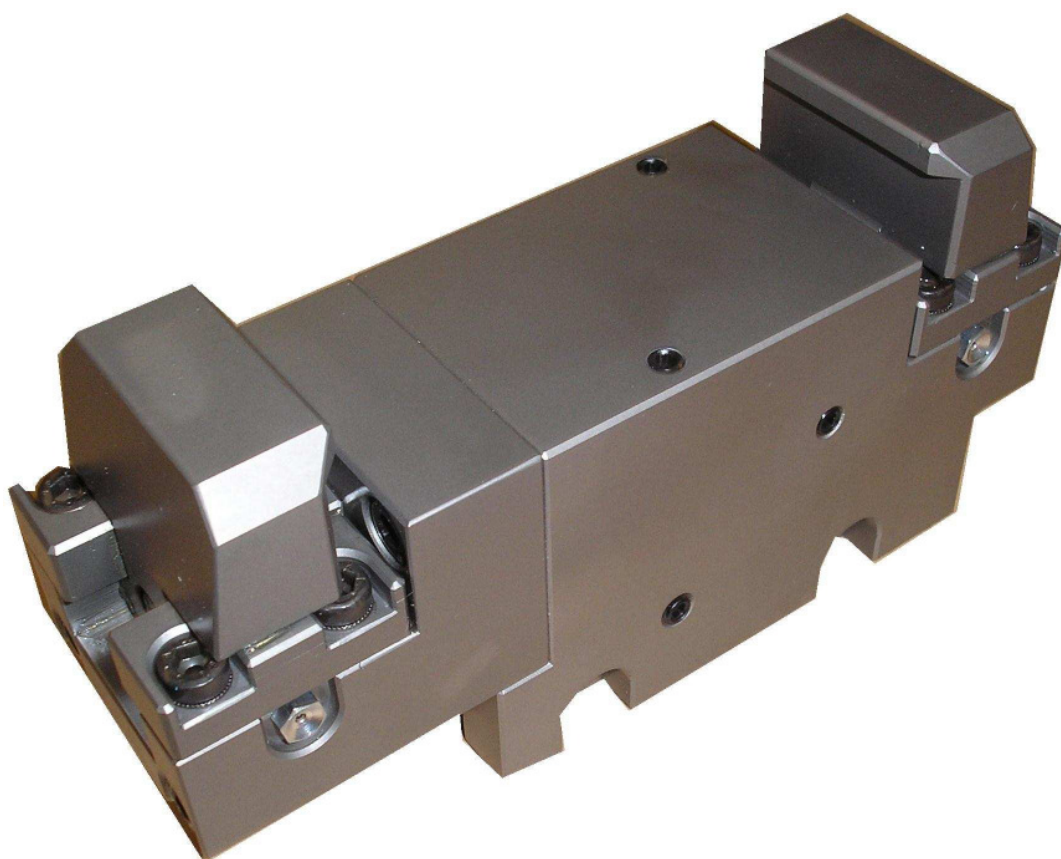




HAGEN & GOEBEL

Werkzeugmaschinen GmbH

H&G 2-Finger-Parallelgreifer, pneumatisch betätigt



Spann-, Lösekraft (6bar):
Betriebsdruck:
Besonderheiten:

Öffnen 400N, Schließen 670N
6 bar
Gehäuse, Greiferfinger und Führungen
in hochwertiger Stahlausführung.
Fingerführungen sowie Greifflächen
gehärtet und geschliffen.

Hagen & Goebel Werkzeugmaschinen GmbH

Sälzerweg 3, D – 59494 Soest

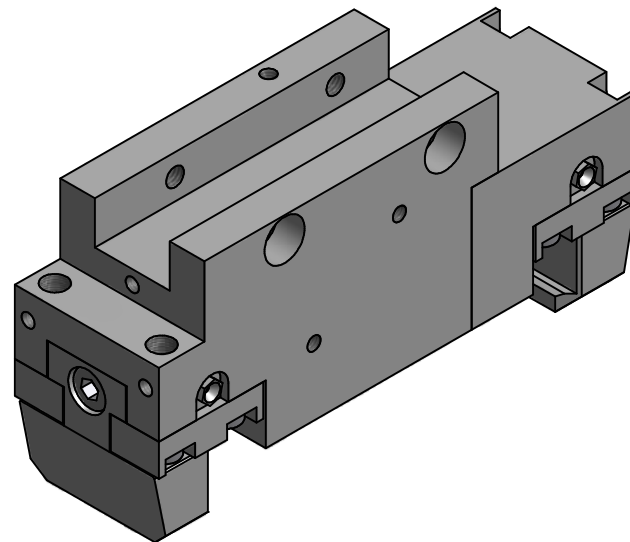
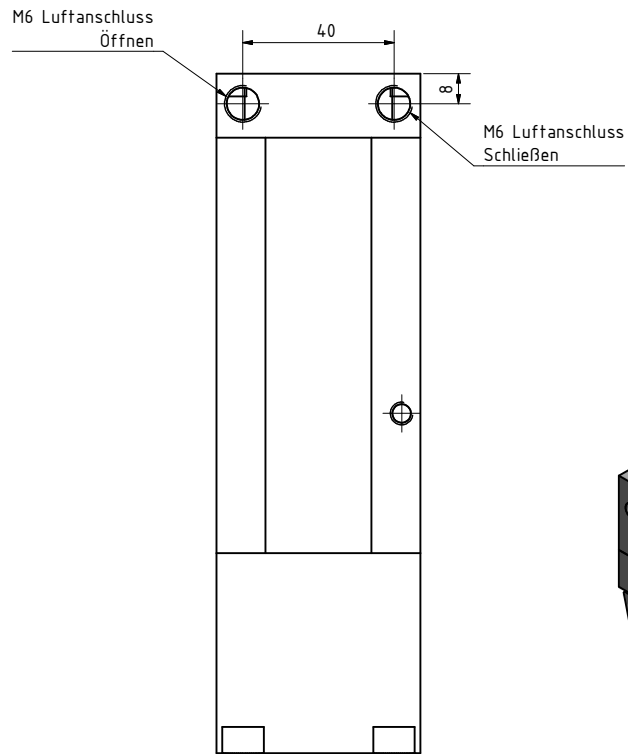
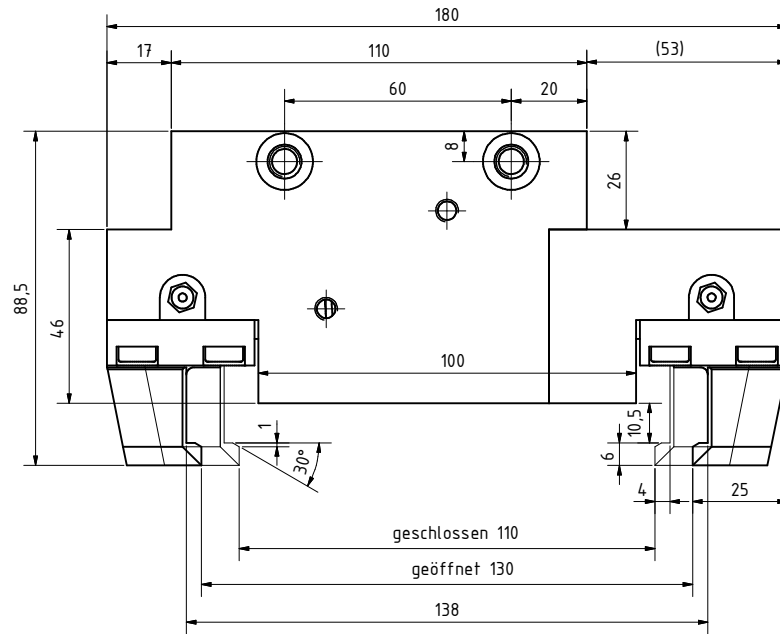
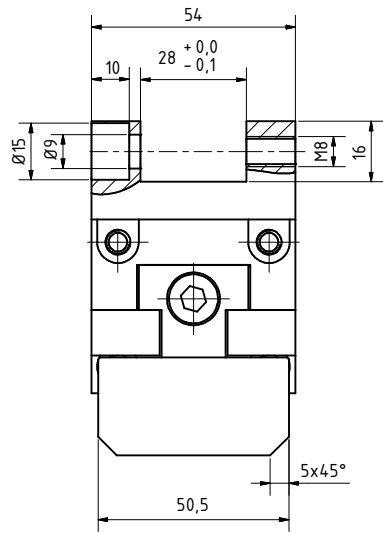
Telefon 0 29 21 / 5 90 16 – 0

homepage www.hagengoebel.de

Postfach 1444, D – 59474 Soest

Telefax 0 29 21 / 5 90 16 – 66

e-mail kontakt@hagengoebel.de



pneumatisch betätigt bei 6 bar:
 F: ca. 400 N öffnen
 F: ca. 670 N schließen

Haltekraft bei Druckabfall:
 F: min. 150 N schließen

Max. Hubanzahl der eingesetzten Feder:
 10.000.000

HAGEN & GOEBEL Werkzeugmaschinen GmbH Salzerweg 3 D-59424 Soest Fax: 02921/59016-66		Form- u. Lagetoleranzen DIN ISO 1101	Allg. Toleranzen DIN ISO 2768-mK	Maßstab Werkstoff:	Position Menge
Oberflächenbeschaffenheit DIN ISO 1302 Reihe 3		Datum Name		Benennung 2 Finger-Parallelgreifer	
Alle nicht bearbeiteten Kanten 0,5 x 45° gebrochen		Bearb. Gepr.		Zeichnungs-Nr. 011064-0-0	
\sim	∇	∇	∇	Kunde:	Blatt 1
\sqrt{Rz}	\sqrt{Rz}	\sqrt{Rz}	\sqrt{Rz}	Kom:	Bl.
\checkmark	\checkmark	\checkmark	\checkmark	Datum: 011064-0-0 2-Finger-Parallelgreifer	Bl.

Alle Rechte vorbehalten. Nachdruck, Vervielfältigung und Verbreitung, auch auszugsweise, ist ohne schriftliche Genehmigung der HAGEN & GOEBEL Werkzeugmaschinen GmbH.