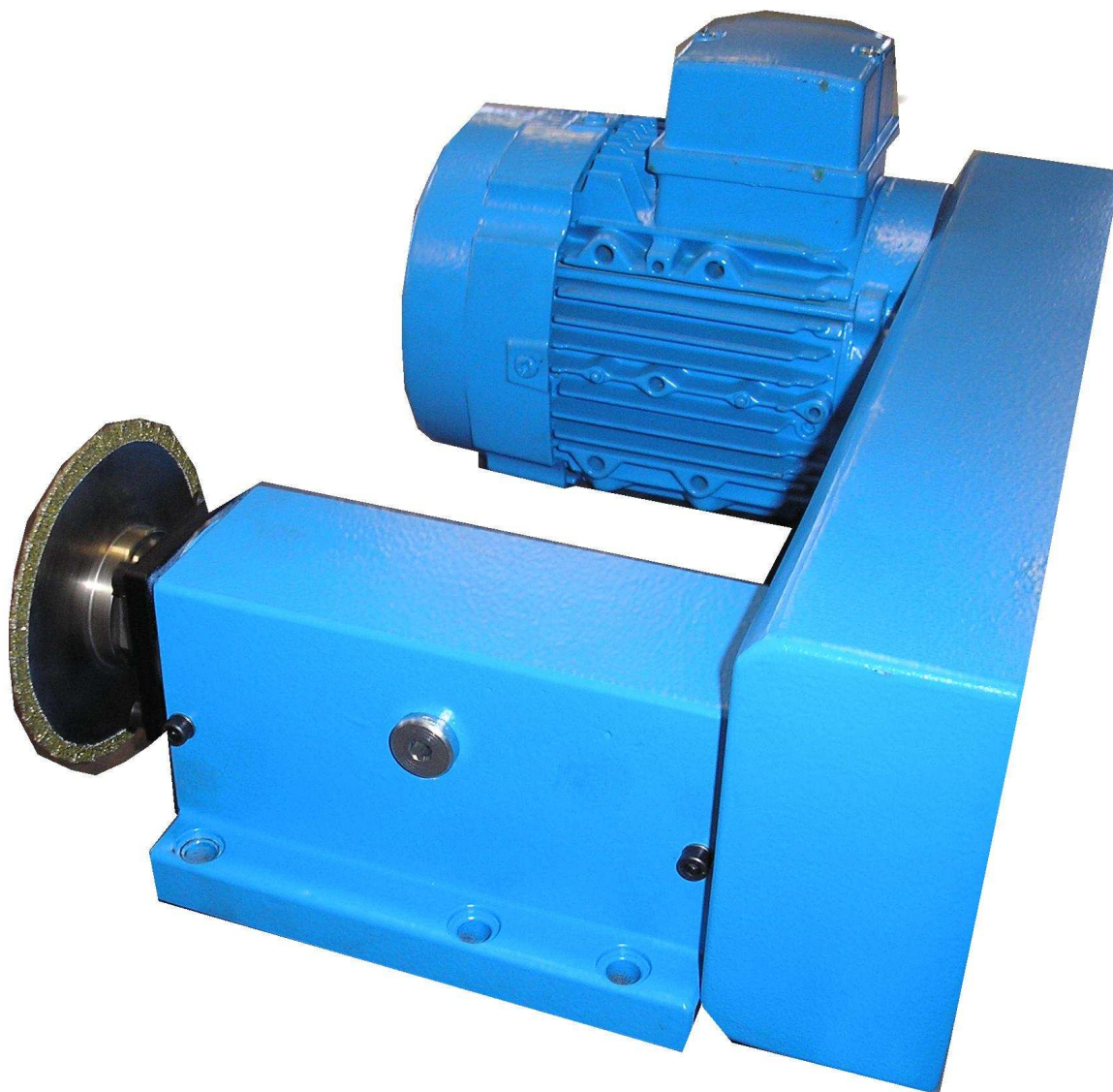




HAGEN & GOEBEL

Werkzeugmaschinen GmbH

Anwendungsbeispiel HG-848
Abrichteinheit für Schleifscheiben
Typ BF 3 – SO



Beschreibung der Hagen & Goebel Abrichteinheit BF3-SO

Antrieb:	Drehstrom-Normmotor $n_{\text{Nenn}}=3000 \frac{\text{U}}{\text{min}}$, $P_{\text{Nenn}}=0,75 \text{ KW}$
Spindellagerung:	Präzisionsschräggugellagerpaar, vorn $\varnothing 40 \text{ mm}$
Abdichtung:	Labyrinthring mit Sperrluftanschluß (hier besonderer Schutz gegen Emulsion und Schleifrückstände)
Spindelnase:	Sonderaufnahme für Abrichtscheibe nach Wunsch (hier PKD Durchm. 125mm)
Motoranbau:	an U – Laterne, 90 Grad geschwenkt
Sonderausführung:	Einhausung zum Schutz gegen Schwallwasser

Hagen & Goebel Werkzeugmaschinen GmbH

Sälzerweg 3, D – 59494 Soest

Telefon 0 29 21 / 5 90 16 – 0

homepage www.hagengoebel.de

Postfach 1444, D – 59474 Soest

Telefax 0 29 21 / 5 90 16 – 66

e-mail kontakt@hagengoebel.de