



Anwendungsbeispiel HG – 808
**4-Stationen-Rundtischmaschine
für Zahnscheibenbearbeitung**



Bearbeitungsaufgaben: Max. 4x bohren , 4x Gewindebohren M8 in Sint D30
Bearbeitungsleistung: 6 Stck/min

Stationen:

- Magazin für ca. 20min. = 120 Zahnriemenscheiben
- Ausricht- und Übergabeeinrichtung
- Einlegestation mit pneumatischem Handling
- Bohrstation max. 4-Spindlig
- Gewindestation max. 4-Spindlig
- Entnahmestation mit pneumatischem Handling
- Ausfallrutsche mit pneumatischer Klappe

Steuerung: Siemens SPS S7 mit Bedienfeld OP17

Bohrvorschub: Hydro-pneumatisch

Gewindenvorschub über Leitpatrone

Handling: pneumatisch, über Ventilinsel gesteuert

Hagen & Goebel Werkzeugmaschinen GmbH

Postfach 14 44 · D-59474 SOEST

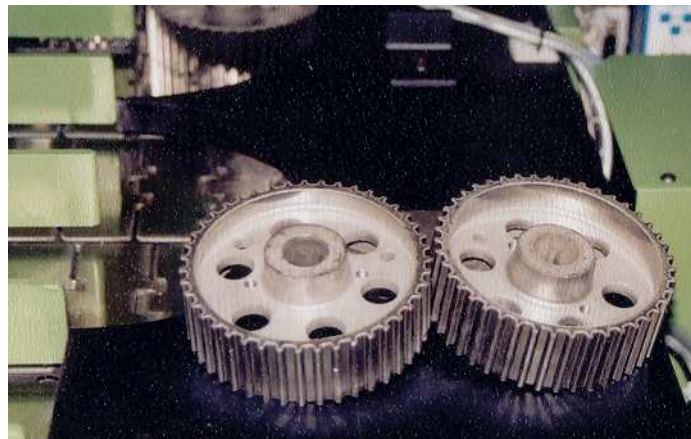
Telefon 0 29 21 / 5 90 16 - 0 · Telefax 0 29 21 / 5 90 16 - 66

Internet: www.hagengoebel.de · E-mail: kontakt@hagengoebel.de



HAGEN & GOEBEL
Werkzeugmaschinen GmbH

Anwendungsbeispiel HG-808



Werkstücke: Zahnriemenscheiben in unterschiedlichen Ausführungen



Die Werkstücke werden im Magazin vereinzelt, vorausgerichtet und durch eine Schwenkeinheit umgesetzt

Hagen & Goebel Werkzeugmaschinen GmbH

Postfach 14 44 · D-59474 SOEST

Telefon 0 29 21 / 5 90 16 - 0 · Telefax 0 29 21 / 5 90 16 - 66

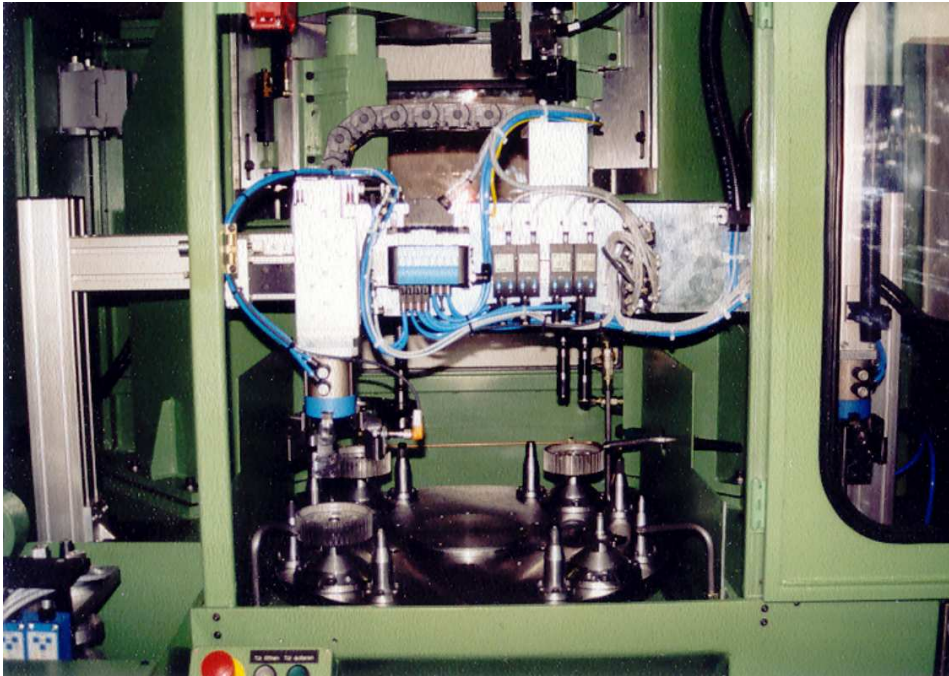
Internet: www.hagengoebel.de · E-mail: kontakt@hagengoebel.de



HAGEN & GOEBEL

Werkzeugmaschinen GmbH

Anwendungsbeispiel HG-808



Aus der Ausrichtstation (ganz links) wird das Werkstück lagerichtig auf die, auf dem Rundschalttisch befindliche Werkstückaufnahme gesetzt. Durch 90°-Vertikung gelangt das Werkstück nacheinander in die Bohrstation, in die Gewindebohrstation und die Entnahmestation. Durch eine 2. Greifereinheit wird das Werkstück in einen Ausfallschacht abgelegt. Zur schonenden Abgabe der Werkstücke wird die Gummi beschichtete Ausfallklappe pneumatisch geöffnet.



Hagen & Goebel Werkzeugmaschinen GmbH

Postfach 14 44 · D-59474 SOEST

Telefon 0 29 21 / 5 90 16 - 0 · Telefax 0 29 21 / 5 90 16 - 66

Internet: www.hagengoebel.de · E-mail: kontakt@hagengoebel.de