

Spindelnase
Spannzangenaufnahme
Gr. 16 DIN 6391

SW 27

M 33 x 1,5

Pinoleneinheit P08/110

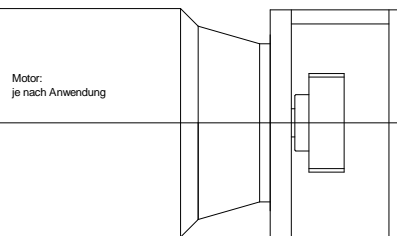
50

Anbau Mengenregler
E-A Schaltung
Endschalter

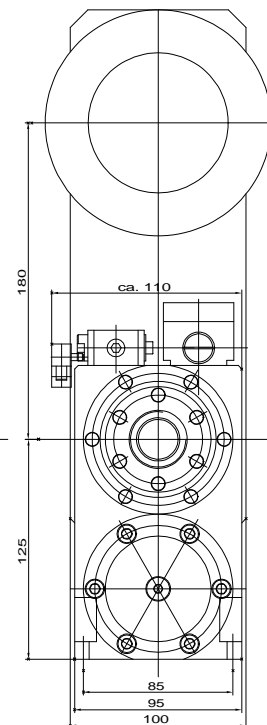
Hub 110

167

6.6



Motor:
je nach Anwendung



180

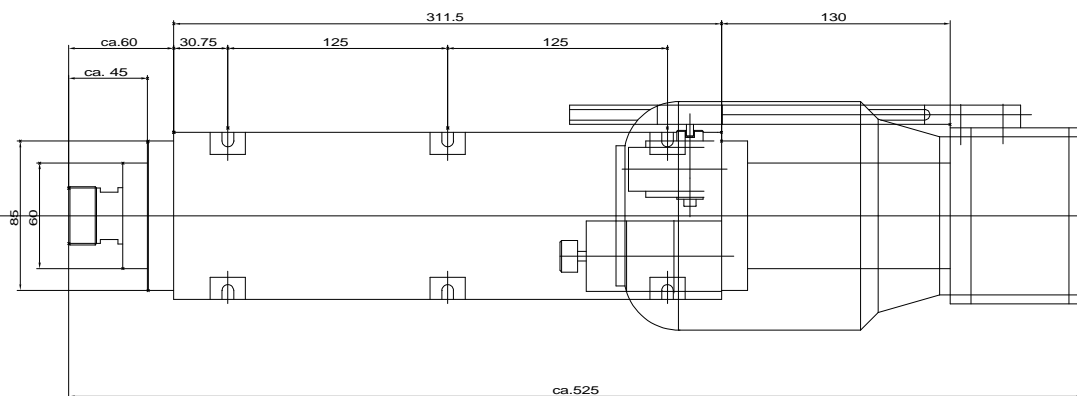
ca. 110

125

85

95

100



ca. 60

ca. 45

85

60

30.75

125

311.5

125

130

ca. 525

Änderungen vorbehalten

 Hugen & Goebel Werkzeugmaschinen GmbH		Allgemeine Informationen DIN 7180-m		Material Material	
		Zeichnung Blatt Blatt		Änderung Änderung	
Zeichnungen Blatt Blatt		Zeichnungen Blatt Blatt		Zeichnungen Blatt Blatt	
Zeichnungen Blatt Blatt		Zeichnungen Blatt Blatt		Zeichnungen Blatt Blatt	