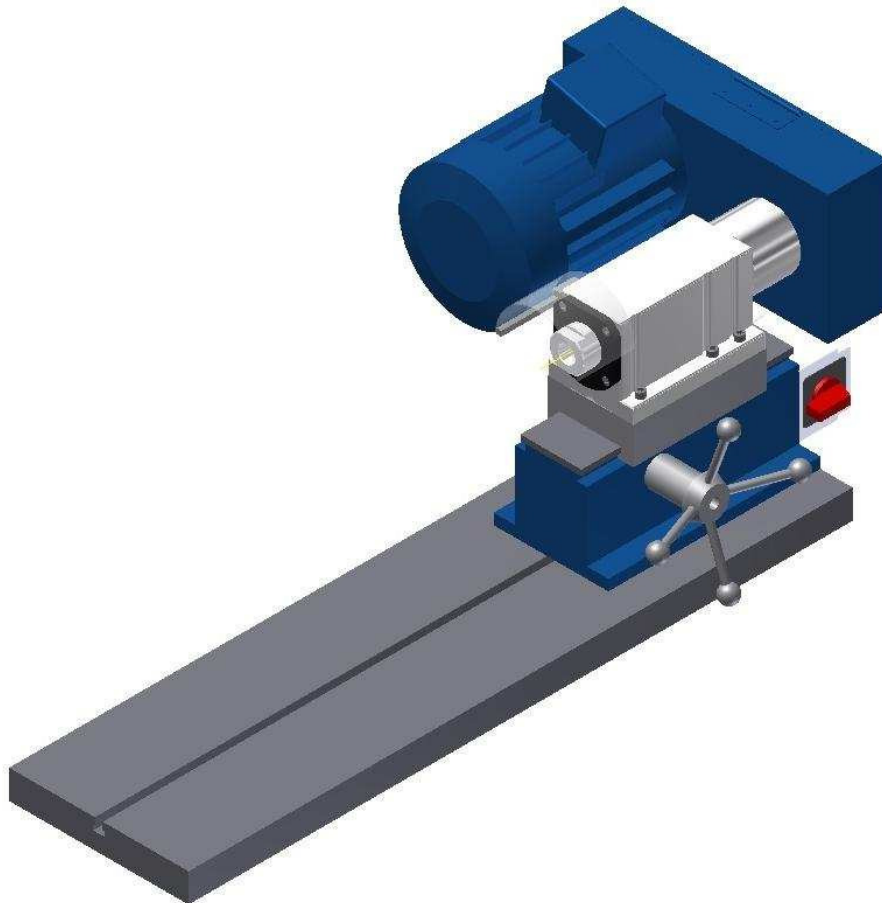




HAGEN & GOEBEL

Werkzeugmaschinen GmbH

Anwendungsbeispiel HG-868 **Universelle, horizontale Tisch-, Bohr und Zentriermaschine Typ UT-2**



Beschreibung des Hagen & Goebel Leistungsumfangs

- Aufbaufläche für Spannmittel ca. 630mm * 250mm (B*L)
- mittig angeordnete T-Nut Gr. 10 in Achsrichtung verlaufend
- Aufbaukonsole mit Linearführung und manueller Vorschubeinrichtung über Handhebel
- Hublänge max. 110mm an Skala ablesbar
- Spindereinheit Typ BF 3 mit Drehstrom-Bremsmotor, $P_{\text{Nenn}} = 1,5 \text{ KW}$
- Spindelnahe: MK-3
- Riementrieb mit Stufenriemenscheiben und Keilriemen
- Spindeldrehzahl ca. $n = 600-900-1.420 \text{ U/min}$
- Späneschutz mit elektrischer Abfrage, schwenkbar über dem Werkzeug

© Hagen & Goebel 2014

Hagen & Goebel Werkzeugmaschinen GmbH

Sälzweg 3 , D – 59494 Soest

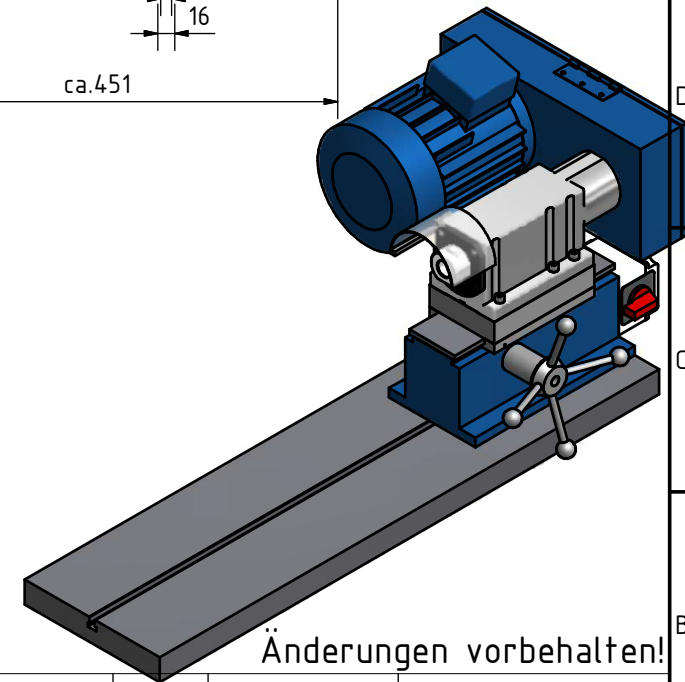
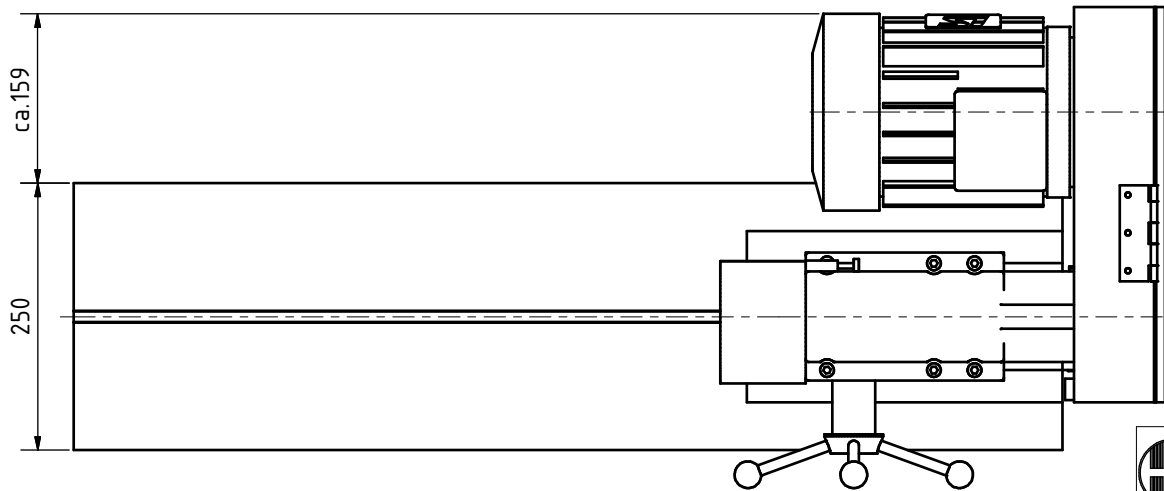
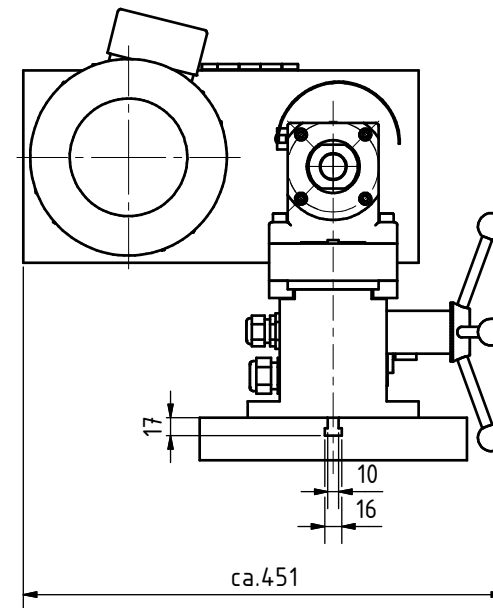
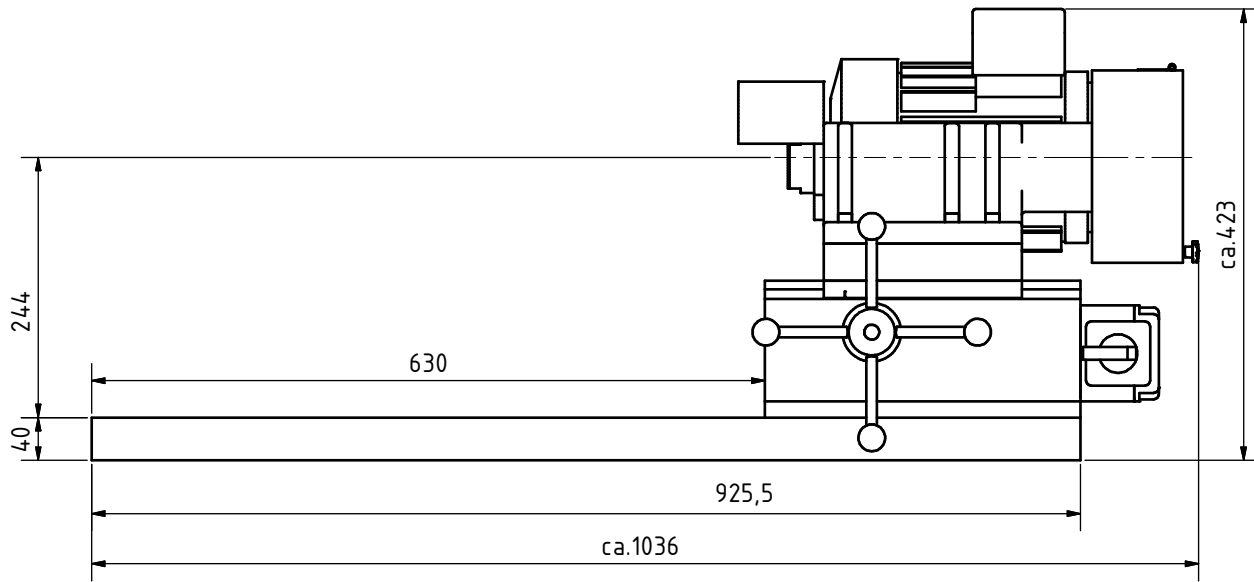
Telefon 0 29 21 / 5 90 16 – 0

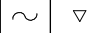
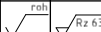
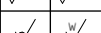
homepage www.hagengoebel.de

Postfach 1444 , D – 59474 Soest

Telefax 0 29 21 / 5 90 16 – 66

e-mail kontakt@hagengoebel.de



| | | | | | | |
|--|---|--|---------------------|----------------------------------|----------|----|
|  HAGEN & GOEBEL Werkzeugmaschinen GmbH Sälzweg 3 Tel. 02921/59016-0 D-59494 Soest Fax. 02921/59016-66 | Form- u. Lagertoleranzen | Allg. Toleranzen | Maßstab | Position | Menge | |
| | DIN ISO 1101 | DIN ISO 2768-mK | Werkstoff: | | | |
| Oberflächenbeschaffenheit DIN ISO 1302 Reihe 3 | Alle nicht betroffenen Kanten 0,5 x 45° gebrochen | Datum | Name | Benennung: | | |
|  | | 18.11.2013 | E. Schäfer | Universal Tischmaschine 2 | | |
|  | | Kunde: | Zeichnungs-Nr.: | | Blatt | |
|  | | Kom.: | A01843-000-0 | | 1 | |
| | | Dateiname A01843-000-0 Universal Tischmaschine 2 Änderungen vorbehalten wir uns alle Rechte vor. | | | | Bl |